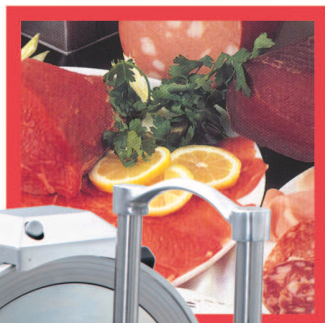
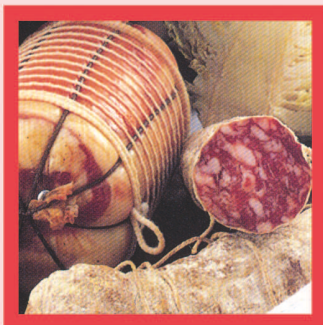


VPR 300  
MN - TR

# AFFETTATRICE SLICER

CE USO PROFESSIONALE - CE PROFESSIONAL USE

Prodotto in Italia - Made in Italy



 L'affettatrice è costruita con struttura in acciaio inossidabile con trattamento brevettato anticorrosione ed alluminio con ossidazione anodica.

Molto robusta e semplice da utilizzare e pulire con poca manutenzione.

Ottima per il taglio di salumi, verdure e formaggi.

La lama è in acciaio con scarichi speciali antiaderente.

Affilatoio fisso con doppio smeriglio in dotazione.

Braccio pressamerce salumi con puntine smontabili.

Motore ventilato silenzioso tipo professionale con protezione termica.

Interruttore marcia arresto con NVR bassa tensione 24V.

L'apparecchio è stato progettato e realizzato in conformità alle norme internazionali vigenti per la sicurezza, l'igiene e per i materiali in contatto per gli alimenti.

Spessore taglio 0-16 mm.

E' certificato CE uso professionale.



Stainless steel structure with patented surface finish without corrosion and aluminium with anodic oxidation.

Very sturdy and easy to use and clean with little maintenance.

Excellent for cutting meats, vegetables and cheeses.

The blade is made in non sticking steel with special grooves.

Fixed Sharpening with a double stones included.

Strong food holder with removable nails.

Strong fan silenced professional motor with thermal overload protection.

On off switch with NVR 24 Volts.

The slicer was designed and manufactured according to international standards for safety, hygiene and food contact.

Slicing thickness 0-16 mm.

According to professional CE standards.



Mod.	Lama Ø	Dimensioni cm	Peso kg	Allacciamento elettrico
Mod.	Blade Ø	Dimensions cm	Weight kg	Electrical connection
VPR 300 MN	300	52x59xH50	31,9	230x50x1
VPR 300 TR	300	52x59xH50	31,9	400x50x3

C.EL.ME s.r.l. - Viale Montenero, 1 - Truccazzano (MI)

Tel. 02 9583157 - 9583515 - Fax 02 9583436 - info@celme.com - www.celme.com

L'AZIENDA SI RISERVA DI APPORTARE MODIFICHE SENZA PREAVVISO  
THE COMPANY RESERVES RIGHT TO MAKE CHANGES WITHOUT NOTICE