



DETTAGLI

- Pantaloni unisex - 2 tasche
- 2 tasche sul retro - 1 bottone
- Chiusura zip - Elastico in vita
- Passanti cintura

TAGLIE

XS ÷ 4XL
Slim Fit

COLORE

- 00 Bianco
- 013 Fucsia
- 213 Prugna
- 118 Azzurro
- 214 Petrolio
- 004 Blu
- 000 Nero

TESSUTO

100% poliestere
108 g / m²



Le misure indicate si riferiscono alle taglie **S** per i capi femminili, **L** per i capi maschili. Per i capi a taglia unica le misure indicate sono effettive.

Il pantalone unisex Chris è realizzato nel nuovo **G-TECH PRO** con **finissaggio al grafene**, un tessuto dalle incredibili performance: antibatterico, dall'eccellente traspirabilità e lavabile ad alte temperature, tollera gli spruzzi di candeggina, asciuga velocemente, è no stiro e non stinge. Derivato dal modello Darko ma dalla linea più slim, ha una vestibilità unisex. Presenta due tasche nei fianchi con apertura alla francese e due tasche dietro arricchite da doppie cuciture a due aghi. Un elastico inserito nel retro fascione per un maggiore movimento e cinque passanti donano un aspetto sportivo e giovanile, rinforzato da un automatico G⁺ nella galvanica piombo. Il pantalone Chris è realizzato in un'ampia gamma colori: bianco, fucsia, prugna, azzurro, petrolio, blu e nero.

COLORI DISPONIBILI

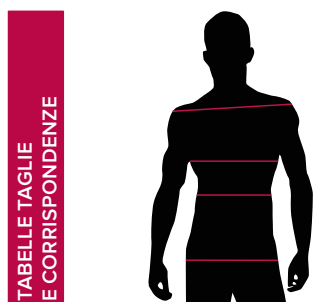


TABELLE TAGLIE
E CORRISPONDENZE

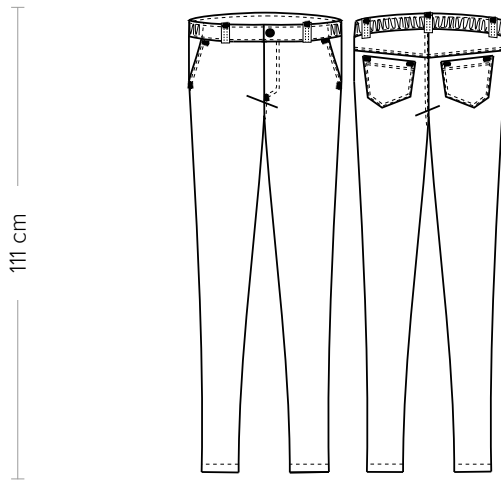
TABELLA ST-P4 SLIM FIT								
TAGLIA	XS	S	M	L	XL	XXL	3XL	4XL
1 - SPALLE								
2 - CIRCONFERENZA TORACE								
3 - CIRCONFERENZA VITA	69-76	76-80	80-84	84-88	88-94	94-100	100-106	106-112
4 - CIRCONFERENZA BACINO	86-92	92-96	96-100	100-104	104-110	110-116	116-122	122-128

GUIDA ALLE TAGLIE **1)** Prendere le misure anatomiche (corpo con abbigliamento intimo) senza stringere mantenendo ben teso il metro. **Nota:** nel caso vogliate indossare dei camici già con dell'abbigliamento sotto prendete le misure già abbigliati. **2)** Nel caso tra le misure prese vi fosse una misura a cavallo fra 2 taglie vi consigliamo di prendere quella più grande. **3)** Le misure della tabella sono espresse in centimetri.

CHRIS

ITEM CODE
23P03P336

Giblor's
italian work/life specialist



DETAILS

- Unisex pants - 2 pockets
- 2 rear pockets - Zip fly
- Elasticated waistband
- Belt loops

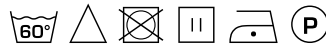
SIZES

XS ÷ 4XL
Slim Fit

COLOURS

- 00 White
- 013 Fuchsia
- 213 Purple
- 118 Light blue
- 214 Petroleum blue
- 004 Blue
- 000 Black

FABRIC
100% polyester
108 g / m²



The measures indicated refer to sizes **S** for women, **L** for men. For one-size-fits-all garments, the measurements indicated are effective.

The unisex Chris pants are made of new **G-TECH PRO** with **graphene finishing**, a fabric with incredible performance: antibacterial, it maintains excellent breathability, is washable at high temperatures and tolerates splashes of bleach. Moreover, it dries quickly and is non-iron and colourfast. Inspired by the Darko model but with a slimmer line, they feature two French-style pockets and two rear ones enriched by double-needle stitching. An elasticated waistband is inserted in the back to ensure greater movement and 5 belt loops lend them a sporty and youthful look, enhanced by a lead-grey G⁺-press stud with galvanic plating. Chris pants are made in a wide range of colours: fuchsia, white, purple, light blue, petroleum blue, blue and black.

AVAILABLE COLOURS



00 White

214 Petroleum blue

013 Fuchsia

004 Blue

213 Purple

000 Black

118 Light blue

SIZE TABLES
AND CORRESPONDENCES

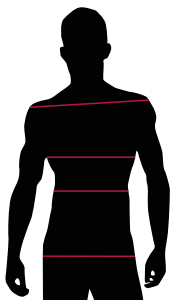


TABELLA ST-P4 SLIM FIT

SIZE	XS	S	M	L	XL	XXL	3XL	4XL
1 - SHOULDERS								
2 - CHEST CIRCUMFERENCE								
3 - WAIST CIRCUMFERENCE	69-76	76-80	80-84	84-88	88-94	94-100	100-106	106-112
4 - HIPS CIRCUMFERENCE	86-92	92-96	96-100	100-104	104-110	110-116	116-122	122-128

SIZE GUIDE **1)** Take the anatomical measurements (body with underwear) without tightening, keeping the measuring tape taut. Note: in case you want to wear of the gowns already with the clothing underneath take the measurements already dressed. **2)** If there is a measure between 2 sizes between the measurements taken, we advise you to take the bigger one. **3)** The measurements in the table are expressed in centimeters.

GIBLORS.COM